


MIT'S NA GATOLÁXIA MATEMÁTICA



Loanda Alves Triboli

Ajude o Mits a voltar para o seu Planeta Gatoláxia. Nesta história interativa, o leitor precisa jogar o dado a cada página. O número do dado indica a questão que deve ser resolvida. Algumas surpresas serão encontradas pelo caminho. Todas as respostas estarão no final do livro.



Este livro é dedicado à todos os gatinhos em busca de um lar.

ESTE LIVRO FAZ PARTE DO PRODUTO EDUCACIONAL
DESENVOLVIDO NO PROGRAMA DE MESTRADO
PROFISSIONALIZANTE DA UNIVERSIDADE ESTADUAL DO RIO
GRANDE DO SUL - UERGS/PPGSTEM
PRODUZIDO PELA MESTRANDA LOANDA ALVES TRIBOLI
ORIENTADO PELA PROF^a DR^a GLADIS FALAVIGNA

Guaíba/RS - Brasil

Catálogo de Publicação na Fonte

T822m Triboli, Loanda Alves.

Mits na Gatoláxia Matemática. / Loanda Alves Triboli; Gladis Falavigna. – Guaíba, 2023.

22 f., il.

ISBN 978650075539-8

Produto Educacional (Mestrado Profissional) – Universidade Estadual do Rio Grande do Sul, Curso de Mestrado Profissional em Docência para Ciências, Tecnologias, Engenharia e Matemática, Unidade de Guaíba, 2023.


1. Produto Educacional. 2. Ludicidade. 3. Ensino fundamental. 4. Jogos educativos. I. Triboli, Loanda Alves. II. Falavigna, Gladis. III. Título.

CDU 37

Ficha catalográfica elaborada pela bibliotecária Carina Lima CRB10/1905



MITS NA GATOLÁXIA MATEMÁTICA DE LOANDA ALVES
TRIBOLI ESTÁ LICENCIADO COM UMA LICENÇA CREATIVE
COMMONS - ATRIBUIÇÃO-NÃO-COMERCIAL-
SEM DERIVAÇÕES 4.0 INTERNACIONAL .



MITIS
NA GATOLÁXIA
MATEMÁTICA

Escrita e produção
Loanda Alves Triboli

Mits embarcou em uma missão no espaço. Ele acabou se perdendo e precisa de sua ajuda para voltar ao seu Planeta Gatoláxia resolvendo problemas matemáticos.



Jogue o dado e descubra que gatinho você será para ajudar o Mits a voltar para casa.



1

Você é a Guria.
Uma gatinha destemida que adora desvendar mistérios matemáticos.



2

Marie é super ágil e consegue escapar de qualquer perigo com sua habilidade de subtrair.



3

Farolete é um gato muito esperto e realiza cálculos de adição na velocidade da luz.



4

Mel é uma das amigas mais forte de Mits. Ela agrupa elementos e coloca todos em ordem.



5

Bram e Van Helsing, apesar de serem novatos, tornam-se invisíveis utilizando a lógica matemática.



6

Mirna é pequena, mas muito corajosa, vai desvendar labirintos para ajudar Mits e encontrar sua irmã Luci.

2

Era uma vez um gatinho chamado Mits que vivia em um planeta muito distante chamado Gatoláxia. Um dia, enquanto brincava no quintal de sua casa, um buraco negro apareceu do nada e o sugou para o espaço. Mits se viu perdido no meio de estrelas, planetas e galáxias desconhecidas.



Assustado e confuso, o gatinho começou a miar alto, procurando por ajuda. Foi então que ele avistou um simpático gatonauta intergaláctico que estava viajando em sua nave espacial. Ele ouviu o miado do Mits e o resgatou, levando-o para dentro da nave.



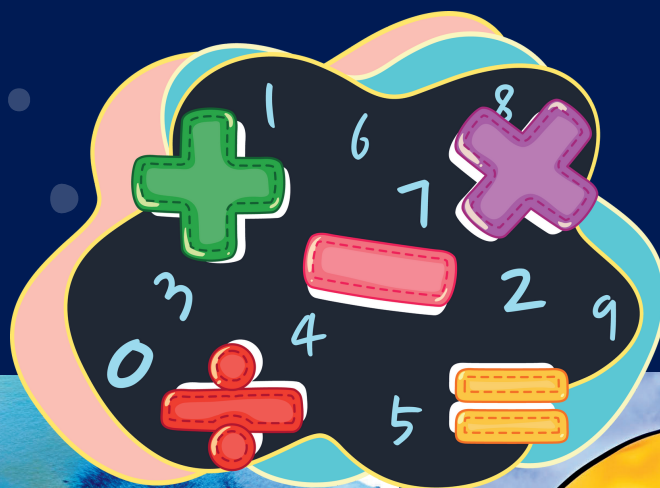
Ao entrar na nave, Mits ficou encantado com todas as luzes e botões coloridos. O gatonauta, que era muito inteligente, notou a tristeza no olhar do gatinho e explicou que para voltar para casa era preciso as coordenadas certas e para isso, eles teriam que resolver alguns problemas matemáticos para guiá-los na rota correta.



Mits, com a ajuda de seu novo amigo, começou a resolver os problemas matemáticos para decifrar a rota certa e encontrar o caminho de casa.



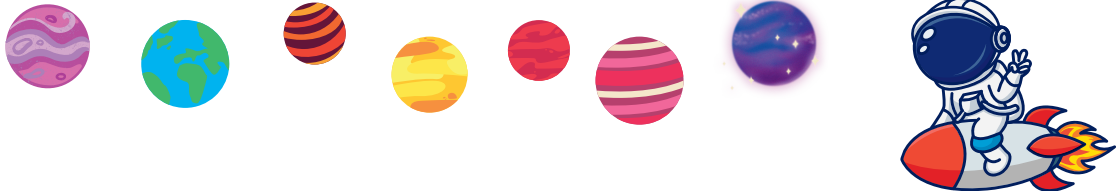
Comece a jornada junto com o Mits.



Jogue o dado duas vezes e resolva

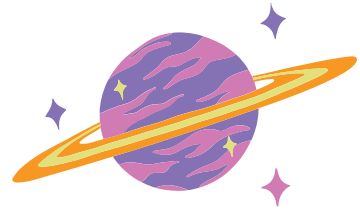
1

Um gatonauta precisa viajar por 7 planetas. Ele já passou por 5. Quantos planetas ainda faltam para ele chegar ao destino?



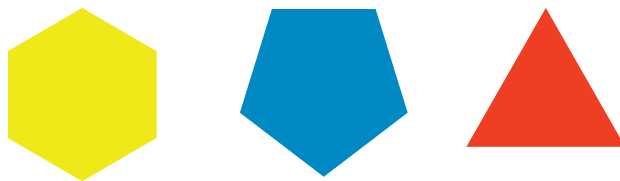
2

Qual das figuras poderia representar os anéis de Saturno?



3

Qual das figuras se encaixa perfeitamente no centro da estrela?

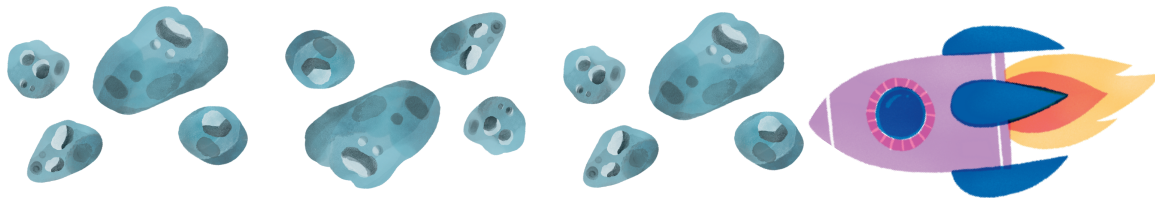


7

dois desafios para seguir a jornada.

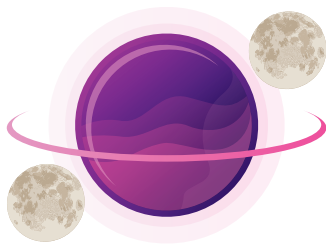
4

A nave do gatonauta precisa passar por meteoros e desviar dos maiores. Quantos desvios a nave terá que fazer?



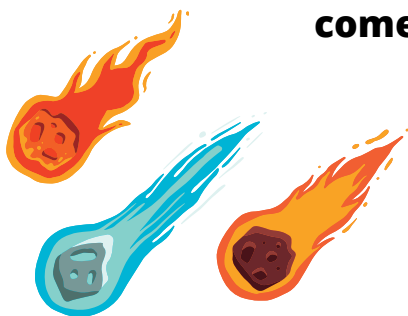
5

Os gatinhos viram duas luas ao redor de um planeta. Mits precisa determinar quantas luas haverá em 3 planetas iguais a este.



6

A nave se alimenta de cometas e estava ficando sem combustível. Eles conseguiram três cometas, mas precisam do dobro desta quantidade. Quantos cometas ainda faltam?



8

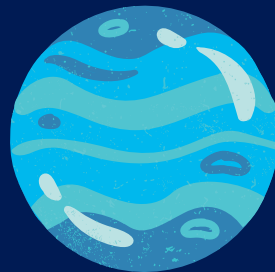
Depois de resolver todos os problemas matemáticos, a nave recebeu espacialmente as coordenadas para o planeta de Mits.



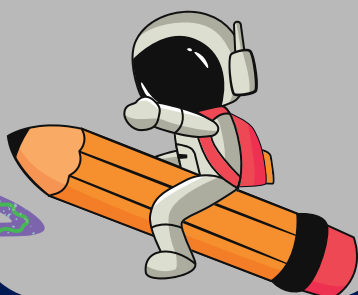
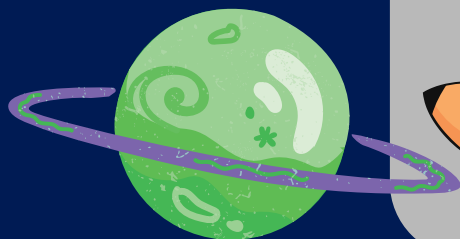
O gatonauta apertou os botões e a nave partiu em velocidade máxima em direção ao destino do Planeta Gatoláxia. Siga a viagem junto com eles.



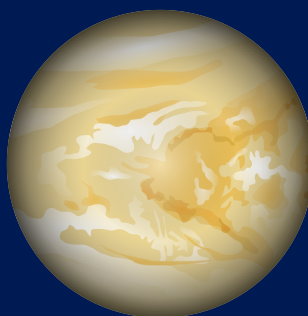
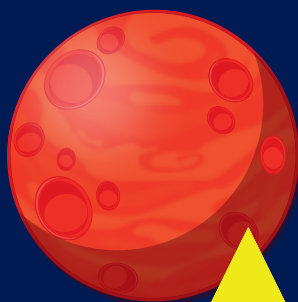
**Sua nave aterrizou em um planeta estranho,
os desafios do caminho.**



**Você aterrizou no
Planeta Lápis, deverá
resolver o labirinto da
página 15..**



**Você vai viajar com
as estrelas, avance
3 casas.**



11

jogue o dado e avance as casas, cuidado com



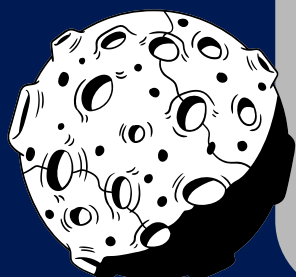
Cuidado! Você caiu no buraco negro. Retorne ao 3º planeta.

A stylized illustration of a black hole with a purple and blue spiral and several yellow stars.

Você perdeu sua nave, retorne ao começo.

A cartoon illustration of an astronaut in a white suit standing on a blue planet with a small flag.

Pegou carona em um foguete, avance 2 planetas.

A cartoon illustration of a rocket with a red nose cone, blue stripes, and a blue flame.

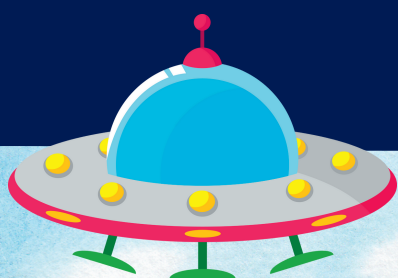
**Hora da leitura!!!
Leia sobre a história do Mits e seus irmãos na página 16.**

A cartoon illustration of an astronaut in a white suit sitting and reading a red book.

Siga sua viagem!!!

A cartoon illustration of a space lander with a blue dome, red and yellow body, and blue legs.

Quando chegou ao Planeta Gatoláxia, Mits estava emocionado. Agradeceu imensamente ao gatonauta por sua ajuda e prometeu nunca mais se aventurar no espaço sem um mapa adequado. O gatonauta sorriu e disse que ele sempre seria bem-vindo em suas viagens.



Mits, agora de volta ao seu lar, contou a todos os seus amigos gatinhos sobre suas incríveis aventuras no espaço e como a matemática o ajudou a encontrar o caminho de volta. Desde então, todos os gatinhos do planeta tentaram se interessar por matemática, sabendo que ela poderia ser uma grande aliada em qualquer situação. E assim, toda vez que Mits olha para o céu estrelado, lembra-se com carinho das aventuras que viveu no espaço.



Luci, irmã de Mirna se perdeu em um labirinto espacial, ajude ela encontrar o caminho de volta.



Conheça nossos gatonautas. Eles estavam perdidos e encontraram o lar em nossa casa.

Estas são as gatonautas das minhas filhas



Sabrina

Chinesa



Diana

Natacha

Drax



Estes são meus gatonautas. Eles fazem os meus dias muito felizes. Assim como na história, todos os nossos gatinhos precisavam encontrar o lar perfeito. Alguns vieram pequenos, outros já adultos, a Guria veio com filhotes, mas todos recebem carinho, cuidados e atenção.

Marie

Mel

Mits



Guria e seus bebês

Bram, Luci, Mirna e Van Helsing

Farolete



Respostas das atividades

1 - 2 planetas 4 - 3 desvios



5 - 6 luas



6 - 3 cometas



CERTIFICADO DE REGISTRO DE DIREITO AUTORAL

A Câmara Brasileira do Livro certifica que a obra intelectual descrita abaixo, encontra-se registrada nos termos e normas legais da Lei nº 9.610/1998 dos Direitos Autorais do Brasil. Conforme determinação legal, a obra aqui registrada não pode ser plagiada, utilizada, reproduzida ou divulgada sem a autorização de seu(s) autor(es).

Responsável pela Solicitação:

Loanda Alves Triboli

Participante(s):

Loanda Alves Triboli (Autor)

Título:

Mits na Gatoláxia Matemática

Data do Registro:

24/07/2023 03:10:50

Hash da transação:

0x7516f0b8e1be62d52c378e01fc0b58a6de4bf0ccda47105543c792c42487fa6

Hash do documento:

3b98c1a575d5592ffc816f2518c49fce0046466ac5bf6c6164d2d4fbab8c8f8a

Compartilhe nas redes sociais



[clique para acessar a versão online](#)



Sobre a autora

Loanda Alves Triboli

Professora de escola pública, atua nos anos iniciais e na formação de professores. Licenciada em Matemática e Pedagogia.

Especialista em Visão Interdisciplinar em Educação, Neuropsicopedagogia, Distúrbios de Aprendizagem e Transtornos Globais do Desenvolvimento.

Mestranda em PPGSTEM. Desenvolve trabalho de pesquisa em formação pedagógica, matemática e o processo ensino aprendizagem de crianças. Escritora de literatura infantil matemática e contadora de histórias.



ISBN: 978-65-00-75539-8

BR



9 786500 755398